

LIGHT UP THE MYSTERY
OF YOUR FACE



JEDER MENSCH IST SCHÖN,

weil er eine Seele hat, und weil sein Leben in jeder Sekunde mit dem Mysterium des Lebens verbunden ist. Wir alle atmen das universale Licht des Lebens. Und wir alle schweben in der absoluten Harmonie des Kosmos. Wäre das nicht so, gäbe es unser Leben nicht. Wir Menschen sind das Abbild des kosmischen Mysteriums.

Die folgenden Texte sind Auszüge aus einem Vortrag, den ich im Rahmen eines Workshops gehalten habe, und zwar in dem Showroom von NOESA in Berlin. Der Titel dieses Workshops lautete: “Man kann schöner werden als man schön ist.”



Gerd Gerken, Founder of NOESA



MYSTERY BEATS EVERYTHING!

Jeder Mensch kann viel schöner aussehen, als er eigentlich ist. Wie gelingt das? Es gelingt, indem man begreift, wie Schönheit entsteht und aus welchen Komponenten sie besteht.

Es gibt unterschiedliche Ebenen von Schönheit. Es gibt z.B. die visuelle Schönheit. Das ist die untere Ebene. Und dann gibt es die interaktive Schönheit. Das ist die oberste Ebene.

Bei der visuellen Schönheit geht es hauptsächlich um ästhetische Kriterien, die relativ objektiv sind, z.B. die Frage: Ist ein Gesicht symmetrisch oder unsymmetrisch? Oder: Wie groß ist der Abstand zwischen den Augen und dem Mund?

Diese visuelle Schönheit ist der Schlüsselfaktor für das Gefallen.

Für die interaktive Schönheit gelten völlig andere Kriterien: Was ist die Botschaft des Gesichts? Was bewirkt das Gesicht im Gehirn des anderen Menschen? Welche hormonellen Impulse werden erzeugt, wenn man ein schönes Gesicht ansieht?

Diese Schönheit ist reaktiv und interaktiv. Und ihr Schlüsselfaktor ist das Begehren.

Also erkennen wir: Normale Schönheit erzeugt Gefallen. Die höhere Form von Schönheit erzeugt Begehren.

Das Geheimnis Ihrer Mystery besteht darin, mehr als nur optisch schön zu sein.

Mystery ist diejenige Message, die Begehren erzeugt.



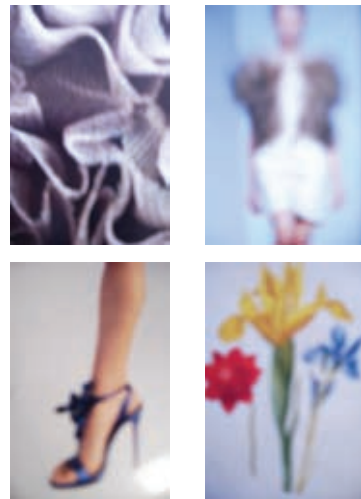
Mystery ist die Ursache dieses Begehrens. Mystery entsteht, wenn die Botschaft Ihres Gesichts im Gehirn eines anderen Menschen Lust-Hormone zur Ausschüttung bringt. Mystery ist also wirksame Message. Mystery ist veredelte Interaktion.

Das bedeutet: Die Symmetrie in Ihrem Gesicht ist biologisch gegeben. Sie können sie nur sehr begrenzt korrigieren. Ebenso z.B. den Abstand zwischen Augen und Mund.

Aber Ihre Message können Sie gezielt aufbauen. Also können Sie auch sehr bewusst Ihre Mystery entfalten ... und bis zum Peak veredeln.

Somit wird hier eine sehr klare Strategie erkennbar: Egal, wie schön Sie objektiv (visuell) sind, Sie werden definitiv attraktiver, wenn Sie Ihre interaktive Schönheit aufbauen und Ihre persönliche Mystery entfalten. Egal, wie alt Sie sind: Für Ihr Auftreten ist es ideal, wenn Sie Ihre Mystery kraftvoll wirken lassen ... täglich ... in allen Situationen.

Mystery schlägt alles.



DESIRE IS MORE IMPORTANT THAN APPEAL

Der Look läuft über das Auge. Mystery läuft über das Gehirn. Der Look erzeugt das Gefallen. Mystery erzeugt das Begehren. Das sind die entscheidenden Unterschiede.

Alles, was das Gefallen herstellt, geschieht als Wahrnehmung von ästhetischen Faktoren, die objektiv da sind, z.B. der Schnitt der Augen oder die Form der Nase.

Alles, was das Begehren herstellt, ist anders. Es vollzieht sich über Energie, und zwar als Energie, die interaktiv ist. Das bedeutet folgendes:

Wenn in Ihrem Gesicht Mystery vorhanden ist, wird jeder Mensch, der Sie anschaut, automatisch in einer Gehirn-Region positiv stimuliert (Amygdala / Limbic System). Dort vollzieht sich eine spontane Entladung der so genannten "Lust-Hormone". Und dadurch verändert sich schlagartig das, was die Wissenschaftler "physical attractiveness" nennen: Jeder, der in Ihr Gesicht schaut, erlebt Sie als besonders schön ... schöner als Sie objektiv sind.

Das alles ist inzwischen in vielen Universitäts-Studien bewiesen worden (siehe hierzu die wissenschaftlichen Quellen auf Seite 20). Die Forscher unterscheiden deshalb sehr deutlich zwischen "Cold Beauty" und "Warm Beauty".

COLD BEAUTY

Objektive Faktoren

Haut
Durchschnittlichkeit
Symmetrie
Kindchen-Schema

Gefallen

LOOK

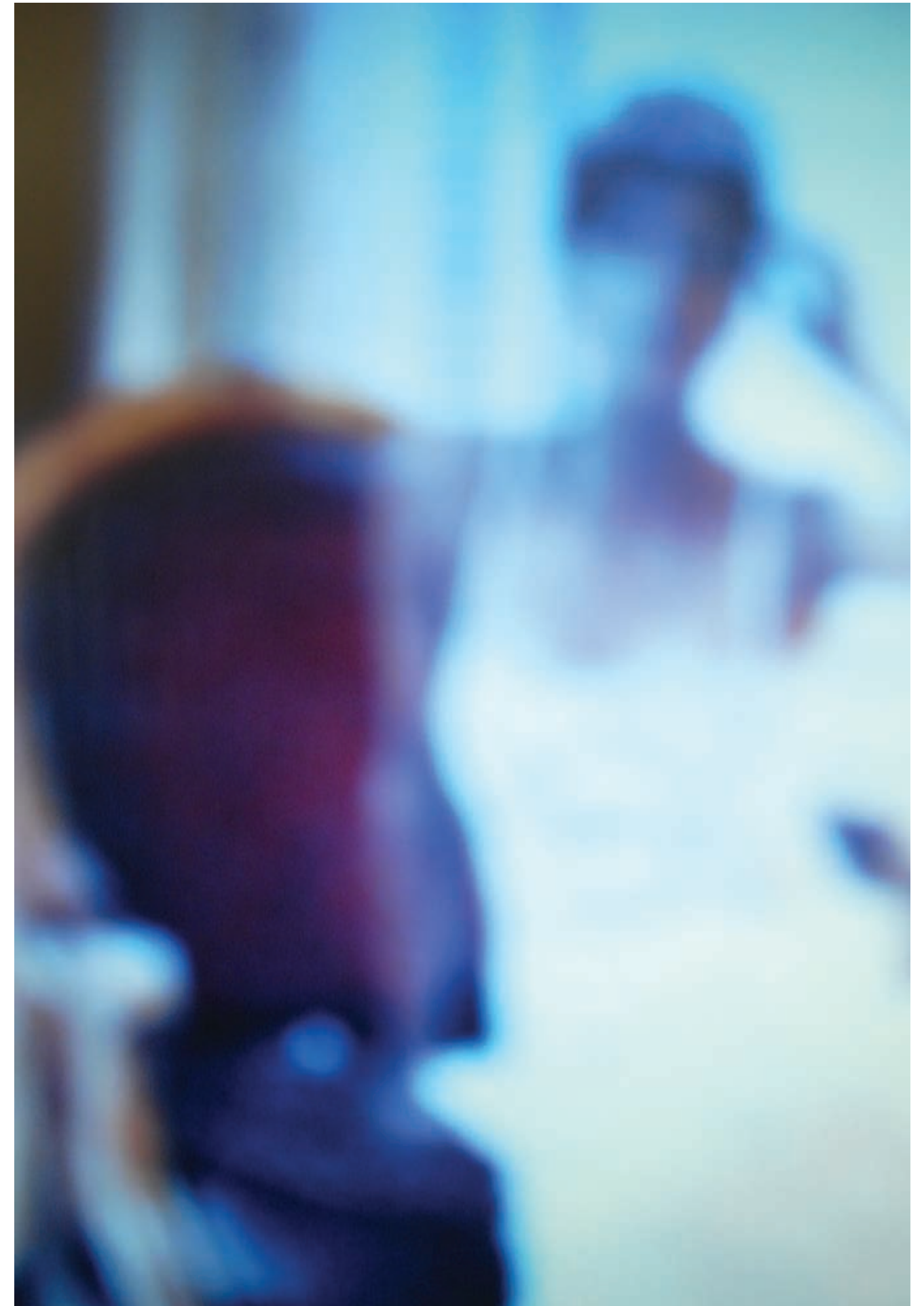
WARM BEAUTY

Interaktive Faktoren

Glow
Aura
Charisma
Mystery

Begehren

MESSAGE

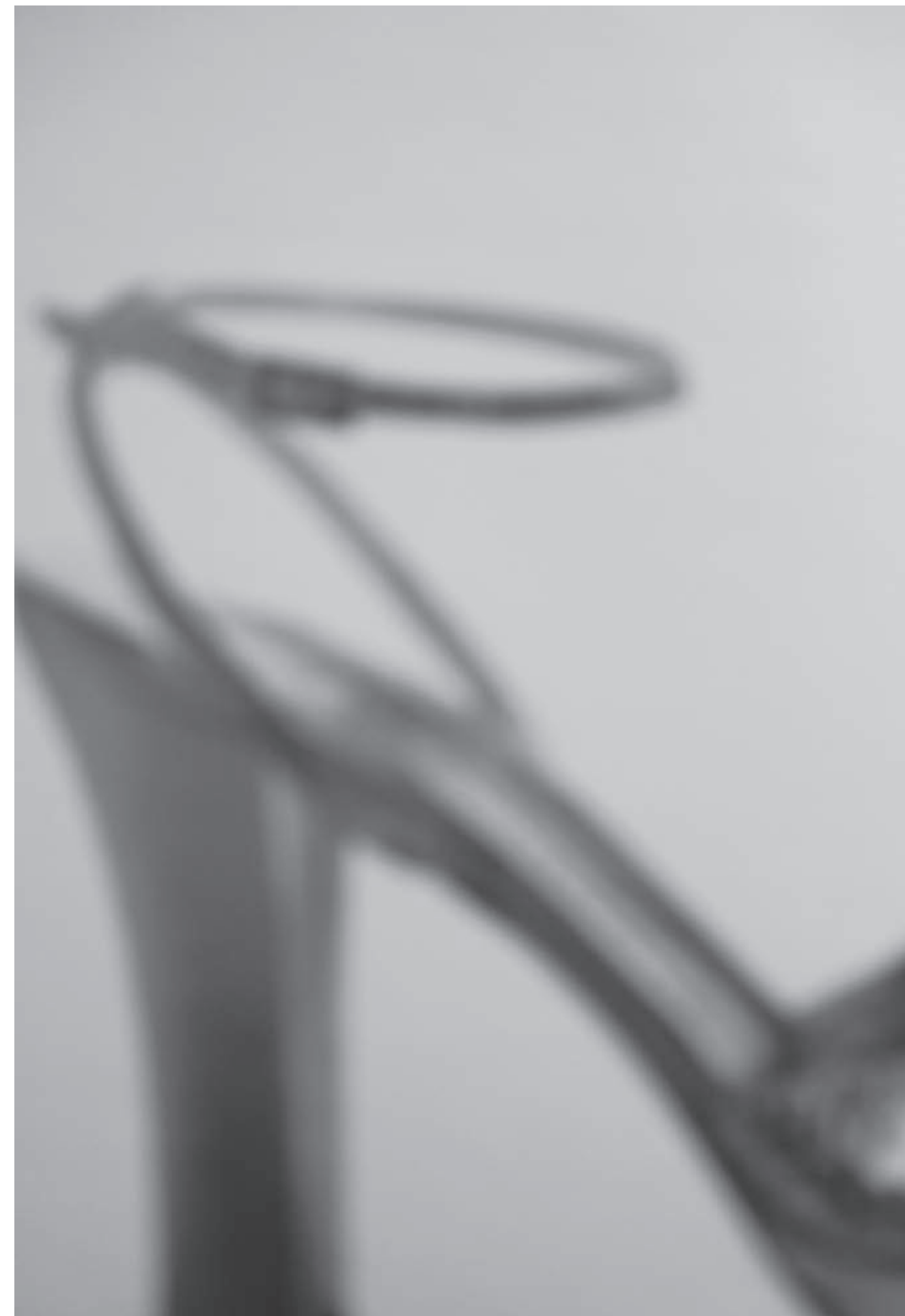
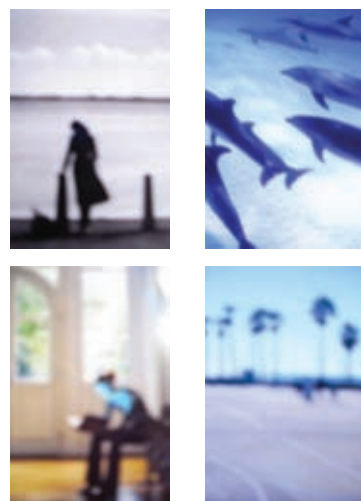


Cold Beauty läuft über Aussehen und Look. Das ist z.B. die Domäne der dekorativen Kosmetik. In der Rangskala steht hier die Haut an erster Stelle, gefolgt von der optischen Durchschnittlichkeit (Prototypik) des Gesichts und der formalen Symmetrie. Und auch das Kindchen-Schema gehört dazu ... der Schuss Niedlichkeit im Aussehen.

Alle diese Faktoren machen schön. Das ist ganz eindeutig so. Im Gehirn bewirkt diese Art von Schönheit lediglich Anerkennung. Aber keine heftigen Gefühle und erst recht keine "Lust-Hormone", die nötig sind, um das Begehren zu erzeugen. Aber genau das ist wichtig. Wenn das Begehren aktiviert wird, kommt es zu einer signifikanten Steigerung Ihrer "sozialen Bedeutung", d.h., die Menschen erleben Sie schlagartig als sympathischer und Sie bekommen überdurchschnittlich viel Aufmerksamkeit geschenkt. (Das ist z.B. das Ergebnis einer Studie von Knut Kampe / University College of London.)

Warm Beauty ist der Schlüsselfaktor. Auch hierzu gibt es inzwischen viele Studien. Sie beweisen, dass diejenige Energie entscheidend ist, die im Gesicht zu einer Botschaft wird ... zu einer Botschaft Ihrer persönlichen Erotik. Die Faktoren dieser Botschaft sind Glow (z.B. das Strahlen der Augen), Aura, Charisma und Mystery.

Daraus folgt: Wenn es Ihnen gelingt, diese Faktoren in Ihrem Gesicht zu aktivieren und zu qualifizieren, wird Ihr Aussehen attraktiver als Ihr Look: Sie erreichen das höchste Niveau von Beauty.



MYSTERY MAKES YOU MORE BEAUTIFUL

Wenn Sie z.B. eine schöne Haut haben, ist das ein objektiver Pluspunkt im Sektor von Cold Beauty. Gute Haut ist wirklich wichtig. Aber eine gepflegte Haut ist noch nicht 100%. Echte Attraktivität braucht mehr, nämlich die Effekte von Sympathie und Begehren ... und zwar bei jedem, der Sie anschaut. Das ist Warm Beauty.

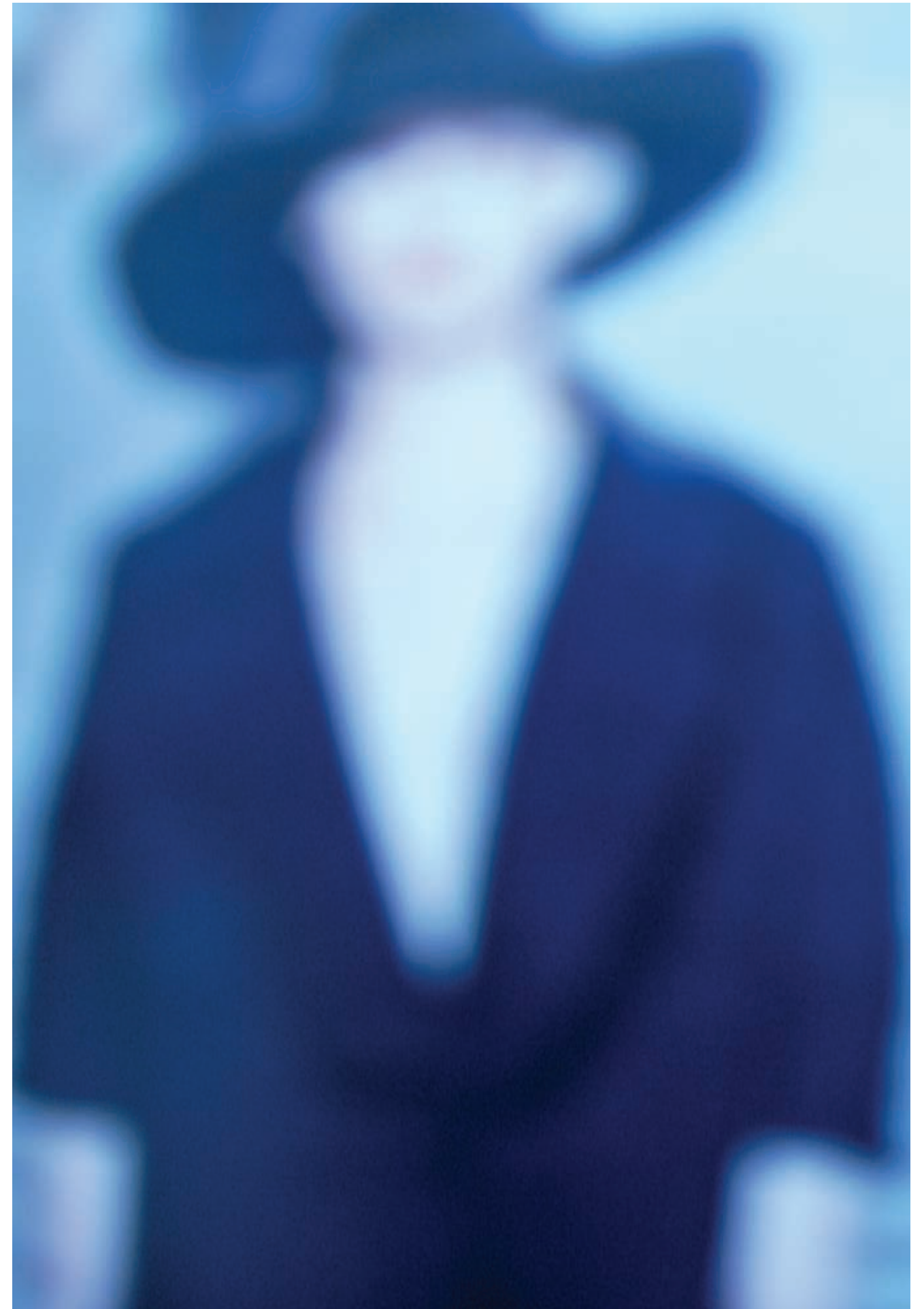
Warm Beauty entsteht vorrangig im Gehirn der anderen Menschen. Dort passiert etwas, was Wissenschaftler folgendermaßen beschreiben: Man erlebt mehr Attraktivität als Schönheit da ist.

Wie funktioniert das eigentlich? Im Grunde ist es ein 2-Stufen-Prozess. In der ersten Stufe geht es darum, dass die Zellen Ihres Körpers (besonders wichtig sind dabei die Zellen des Gesichts!) mit einer speziellen Energie aufgeladen werden ... mit der Energie des Lebens: Je mehr Lebens-Energie gespeichert wird, umso größer wird Ihre Strahlkraft. So entsteht im Gesicht die Botschaft Ihrer Mystery.

In der zweiten Stufe geht es darum, was diese Botschaft im Gehirn der anderen Menschen auslöst ... und zwar hormonell. Begehren und Sympathie basieren prinzipiell auf Hormon-Effekten.

Entscheidend sind hierbei die so genannten "Spiegel-Neuronen". Jeder Mensch hat sie im Gehirn. Diese Neuronen spiegeln die Energie der Mystery. Sie ziehen sozusagen die Energie, die ein Mensch präsent hat, in sich hinein. Das geschieht übrigens blitzschnell und total unbewusst. In 150 Millisekunden ist die Entscheidung getroffen ... die Entscheidung von Sympathie und Begehren. Das ist Spontaneous Beauty.

NUR ALCHEMETICS SIND IN DER LAGE, DAS GEHIRN ANDERER MENSCHEN SO ZU STIMULIEREN, DASS IHRE PERSÖNLICHE MYSTERY AUFBLÜHT.

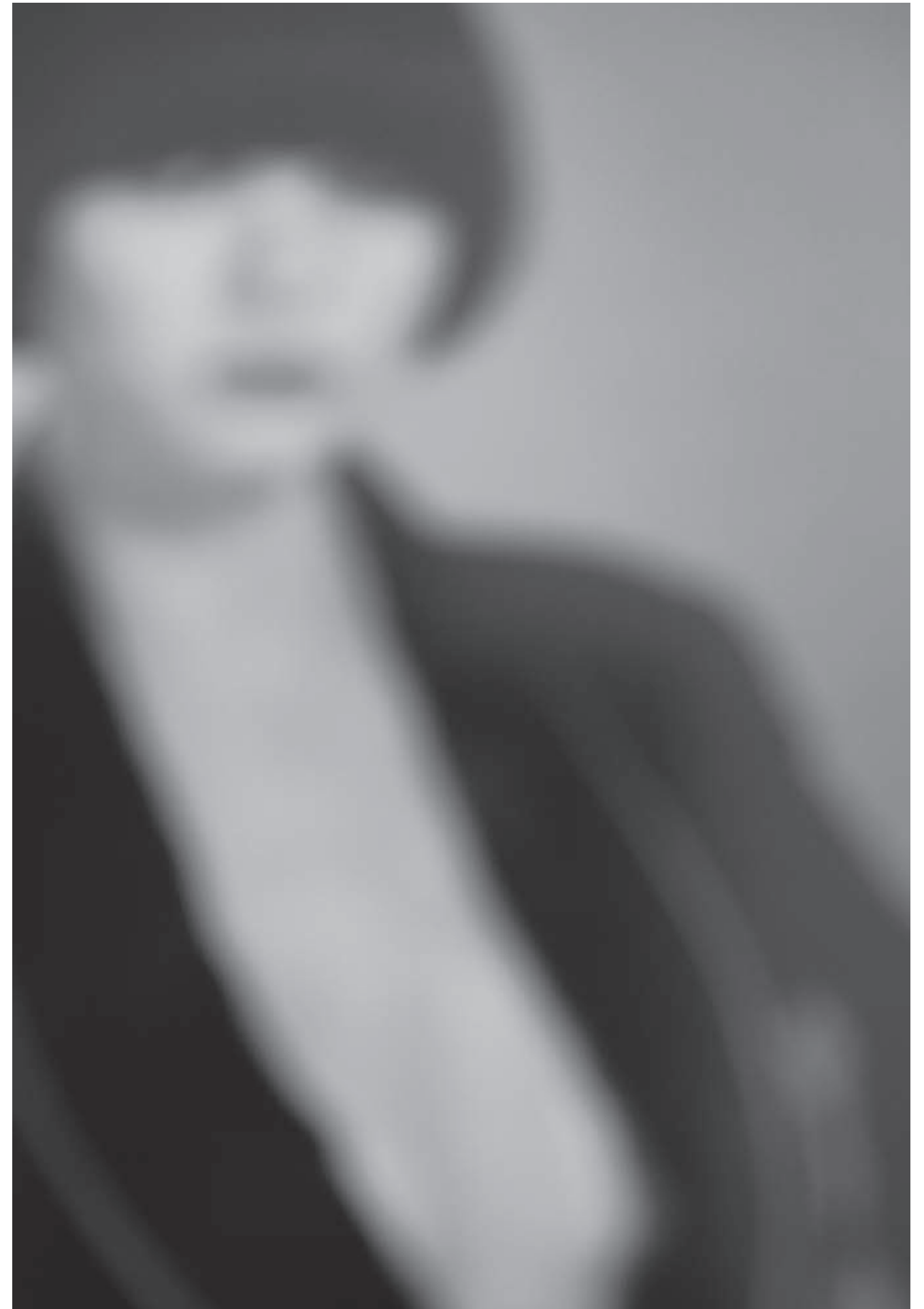


Diese Spiegel-Neuronen steuern sehr schnell und direkt das Hormon-Geschehen. Sie verursachen zusammen mit den Lust-Hormonen eine spezifische Begehrens-Chemie im Körper. Dadurch erlebt man automatisch drei Effekte: Der Mensch, der vor einem steht, wird schlagartig lebenswerter. Man investiert mehr Wohlwollen. Der Mensch wird zugleich bedeutsamer. Alles, was er sagt, wird glaubwürdiger. Und alles, was er tut, wird für das eigene Leben wichtiger. Und der dritte Effekt hat etwas mit emotioneller Zuwendung zu tun: Man schenkt einem Menschen, der über Mystery verfügt, überdurchschnittlich viel Aufmerksamkeit.

Alles in allem: Es ist die Energie des Lebens, die Warm Beauty erzeugt. Und es gibt vier Kanäle, in denen sich diese Energie entfalten kann: Glow, Aura, Charisma und Mystery.

Jeder Kanal ist etwas anders ausgerichtet. Und jeder Kanal hat seinen spezifischen Fokus: Charisma hat viel mit Autorität zu tun. Aura ist ein Aspekt von Charm und Glow ist ein Aspekt von Würde. Mystery ist wiederum anders: Sie organisiert die stärkste Form von Zuwendung. Alle vier Kanäle organisieren als Einheit die höchste Form von Attraktivität ... Warm Beauty.

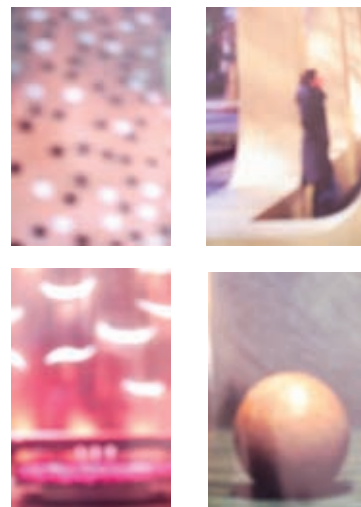
Entscheidend sind dabei einige Kriterien: Die Energie, die Warm Beauty aufbaut, ist reine Lebens-Energie. Es gibt eine Forschungs-Richtung (die Biophotonik), die wissenschaftlich analysiert, woher diese höhere Form von Energie kommt und wie man sie in den menschlichen Körper hineintransportieren kann. Das Ergebnis: Alle Pflanzen speichern diese Energie. Man nennt sie "Biophotonen". Und bestimmte Pflanzen-Extrakte haben besonders viel davon. Sie bilden die Basis für die Produkte von NOESA. Es sind unsere ALCHEMETICS.



Ein weiteres Kriterium ist die Zelle. Die Energien, die Glow, Aura, Charisma und Mystery aufbauen, werden erst dann zu der höchsten Botschaft von Attraktivität, wenn es gelingt, sie direkt in die Zellen zu leiten, genauer gesagt, in die Energie-Zentren der Zellen. Das sind die Mitochondrien.

Für diesen Transport in den Zell-Kern braucht man etwas, was die Tiefe der Haut erreicht. Die üblichen Cremes (Emulsionen) versagen hier. Sie dringen nicht in die Dermis ein. Sie bleiben an der Oberfläche hängen. Deshalb hat NOESA einen völlig neuartigen Carrier entwickelt (9 Patente). Er ist nicht nur aus reiner Natur, sondern er hat auch die Potenz, die Energien der ALCHEMETICS direkt in die Mitochondrien hinein zuführen.

Alles in allem: Die Energie des Lebens ist der alles entscheidende Faktor. Es geht also gar nicht um chemische oder natürliche Wirkstoffe ... es geht darum, diejenigen Energien in den Zellen zu speichern, die sich zu derjenigen Botschaft formen, die im anderen Menschen ein intensives Begehren erzeugt. So veredeln Sie Ihre Schönheit.



NORMAL SKIN CARE DOES NOT GENERATE MYSTERY

Die übliche Skin Care pflegt die Außenseite der Haut. Mal gut, mal besser. Aber sie kann keine Lebens-Energie in die Zellen transportieren. Den normalen Care Produkten fehlt die höhere Form von Energie (ALCHEMETICS). Und ihnen fehlt auch der Carrier, der diese wertvolle Energie in die Zellen der Haut tragen kann (DANADEM).

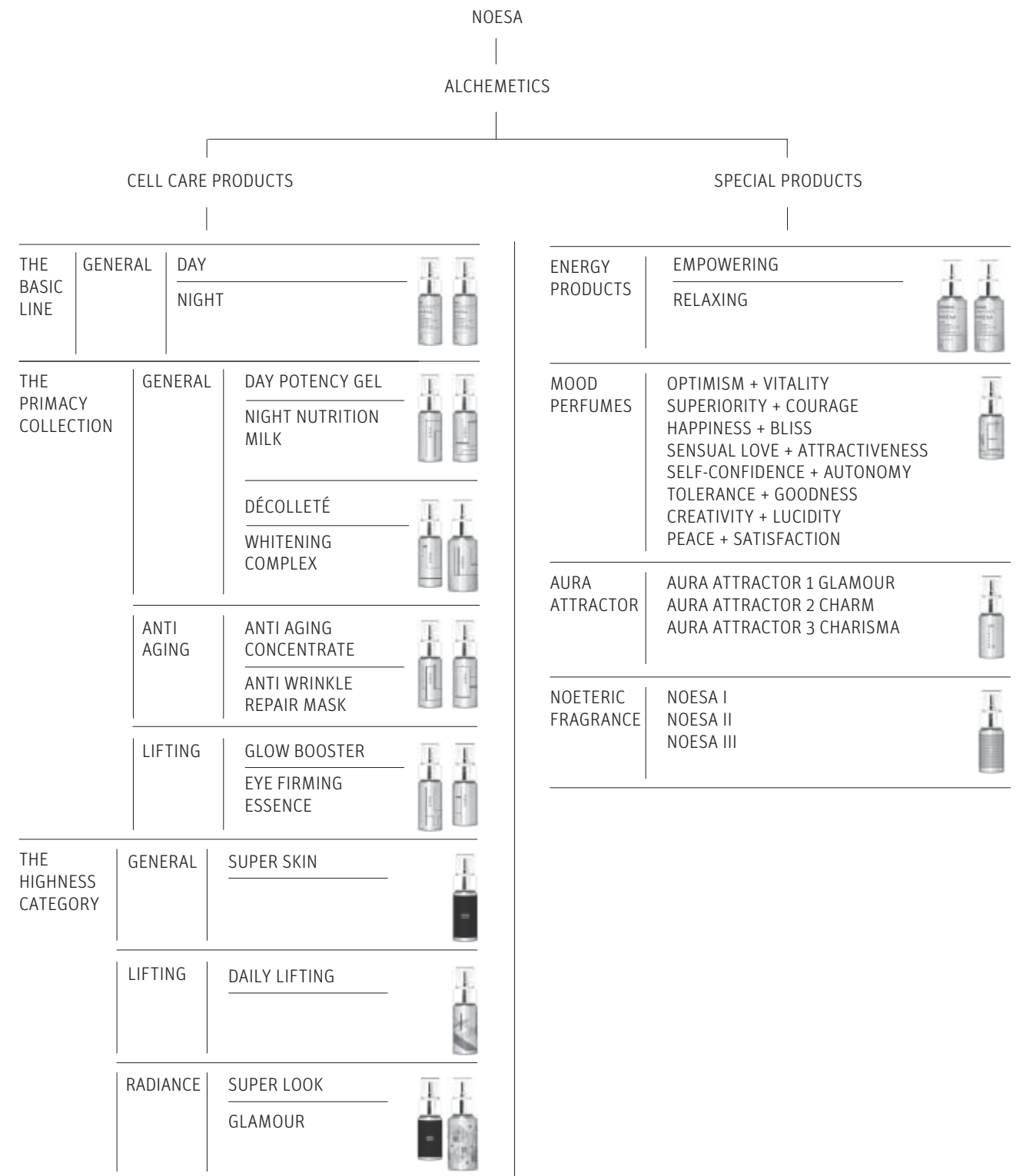
NOESA hat beides ... ALCHEMETICS und DANADEM. NOESA ist somit die erste Pflege-Serie der Welt, die echte Cell Care bietet in Verbindung mit Warm Beauty ... das ist diejenige Attraktivität, die Ihr schönes Aussehen schöner macht. Spontaneous Beauty: Die intensive Steigerung von Sympathie und Begehren.

Das Fundament von NOESA ist eine neuartige Disziplin, die man MODERN ALCHEMY nennt, basierend auf drei Wissenschafts-Sektoren: Gehirn-Forschung, Molekular-Biologie und Biophotonik.

Alle Produkte von NOESA haben ALCHEMETICS und DANADEM, sowohl die Skin-Products wie auch die Produkte für Body Care. Darüber hinaus gibt es eine Reihe von Produkten, die darauf ausgerichtet sind, zusätzliche Bereiche Ihrer Persönlichkeit mit Mystery zu versorgen.

Da gibt es z.B. die AURA ATTRACTORS. Sie verstärken gezielt die Aura Ihres Gesichts. Zusätzlich gibt es die MOOD PERFUMES. Sie verbessern den Hormon-Status in Ihrem Körper, wodurch die Intensität von Charisma veredelt wird. Und dann gibt es noch eine völlig neuartige Form von Perfume ... genannt NOETERIC FRAGRANCES. Sie duften nicht nur gut, sondern sie veredeln Ihren spezifischen Körper-Duft auf subtile Art und Weise, wodurch sich Ihre ganz individuelle Erotik harmonisch entfalten kann.

THE PRODUCTS FOR YOUR MYSTERY



SCIENTIFIC RESEARCH IN THE AREA OF “MYSTERY OF BEAUTY”

Arthur Marwick
Beauty in History, London 1988

Georg L. Hersey
Verführung nach Maß, Berlin 1998

Julian Robison
The Quest for Human Beauty, New York 1998

Nancy Etcoff
Nur die Schönsten überleben, München 2001

Daniel McNeill
Das Gesicht, München 2001

Leslie Zebrowitz
Reading Faces, Oxford 1997

Vicki Bruce
Visual Perception, New York 2004

Matt Ridey
Eros und Evolution, München 1995

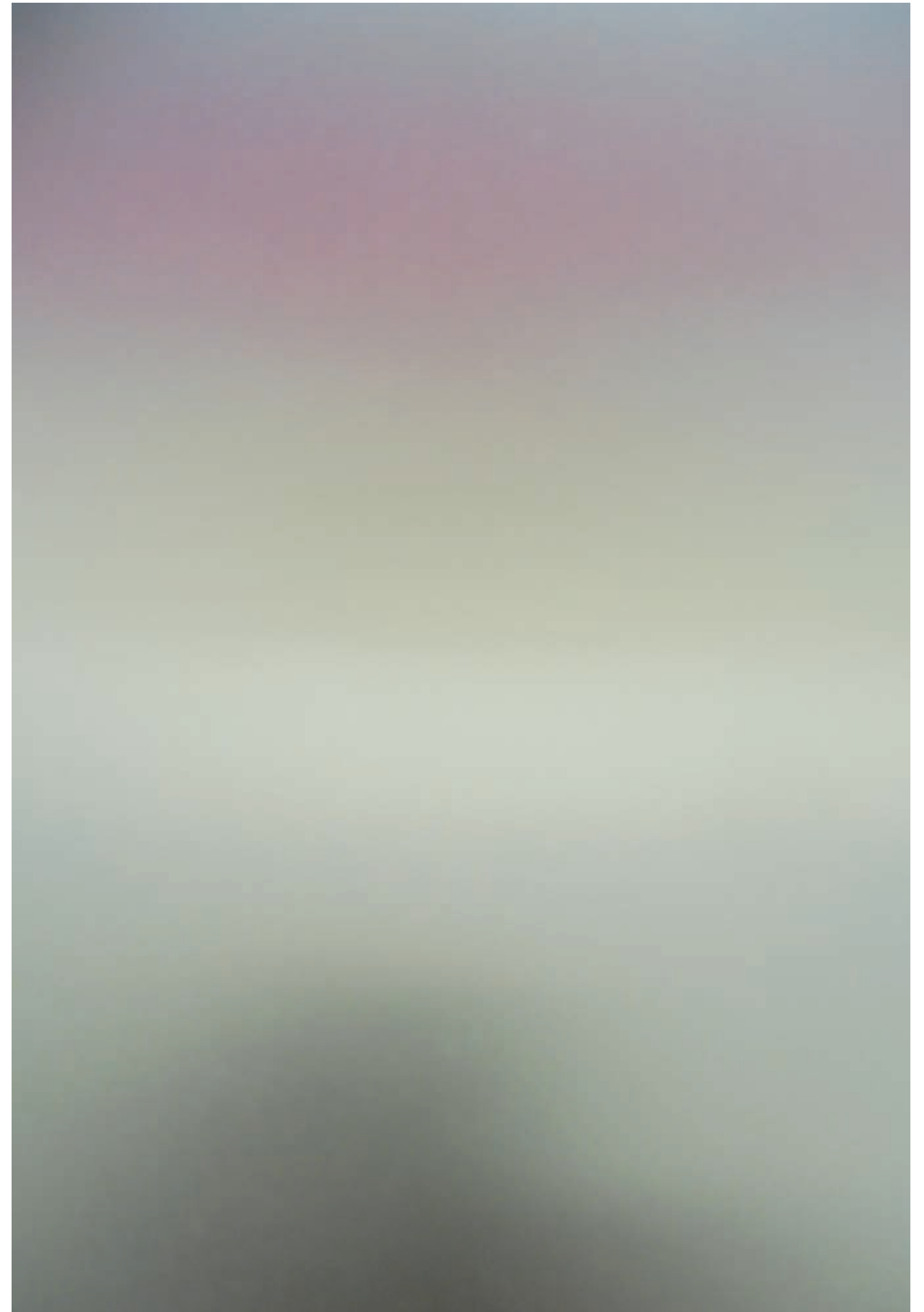
David Buss
Die Evolution des Begehrens, München 1977

Ronald Heuss
Gesicht und Persönlichkeitseindruck, Göttingen 1998

Gero von Randow
Wie viel Körper braucht der Mensch, Hamburg 2001

Nancy Friday
Die Macht der Schönheit, München 1977

Terry London
About Faces, New York 1989





NOĒSA

THE ART OF EMINENCE